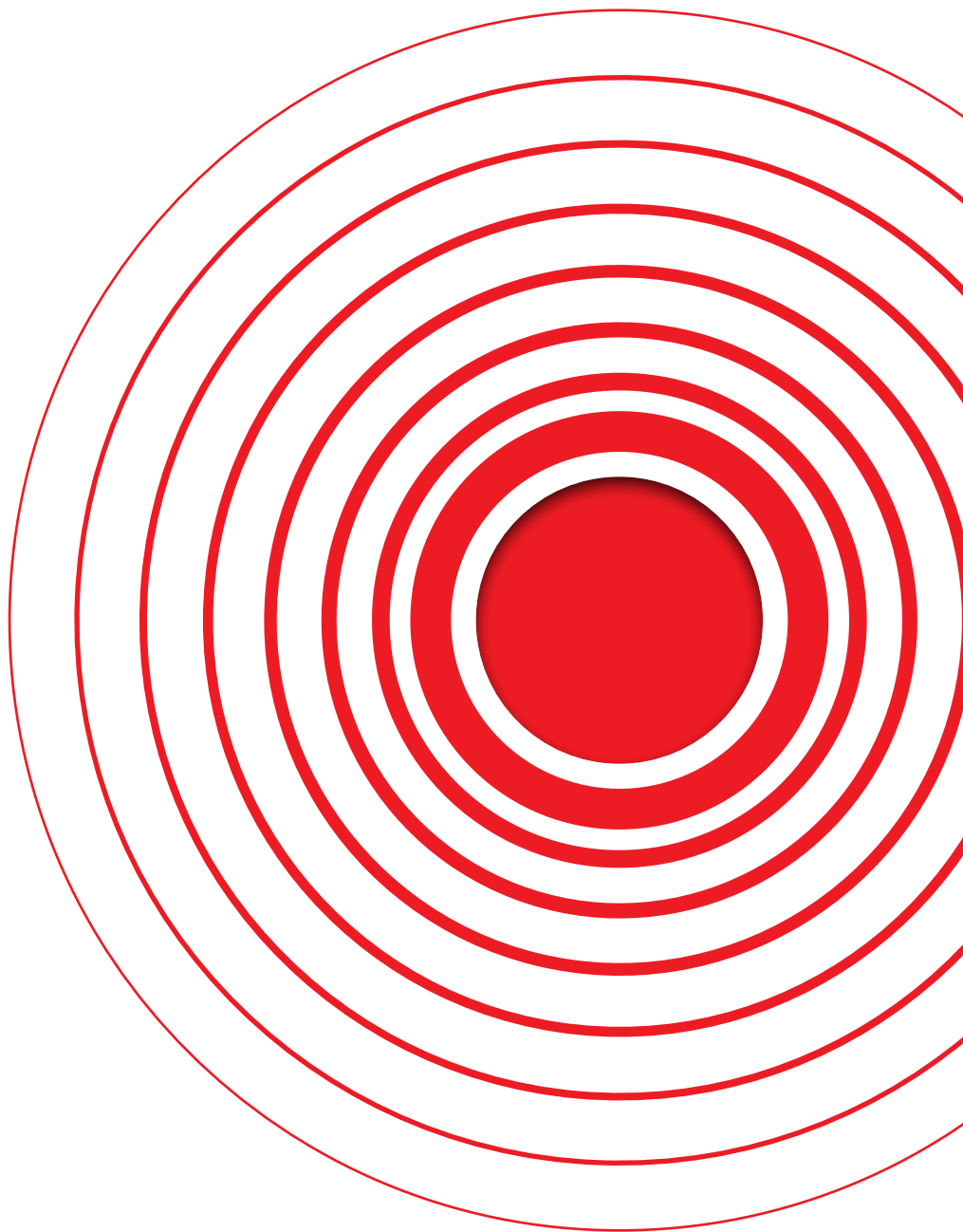


2015

Yangın Alarm Sistemleri

**Ürün Katalođu**



# İÇİNDEKİLER

2015

## Yangın Alarm Sistemleri

- 4 Şirket Profili
- 5 ADRESLENEBİLİR SİSTEMLER
- 6 Adreslenebilir paneller
- 7 IRIS Adreslenebilir paneli
- 8 SIMPO Adreslenebilir paneli
- 9 IRIS/SIMPO Repeater paneli
- 10 SensolRIS Adreslenebilir dedektörler: T110 | S130 | M140 | B124
- 11 SensolRIS Adreslenebilir modüller: MCP150 | MIO | MC-Z | MOUT | MOUT - 240
- 12 SensolRIS Adreslenebilir modüller: MC - D | MISO | MINP | Programmer
- 13 SensolRIS Adreslenebilir sirenler: WSOU | WSST | BSOU | BSST
- 14 KONVANSİYONEL SİSTEMLER
- 15 MAG Konvansiyonel Yangın Alarm Kontrol Paneller
- 16 Konvansiyonel Yangın Alarm Kontrol Paneller: MAG2 | MAG4
- 17 Konvansiyonel Yangın Alarm Kontrol Paneller: MAG8 | MAG8Plus | ME4 | MS4 | MR8 | ML
- 18 SensoMAG Konvansiyonel dedektörler: F10 | R20 | S30 | M40
- 19 SensoMAG Konvansiyonel dedektörler: MCP 50 | B24 | B24D | B24RD | B12
- 20 Konvansiyonel sirenler: SF100 | SF105 | SF110 | SF200 | SF300
- 21 Aksesuarlar: FRL-1 | DB | Plastic Cover Set | FLM Kit | PS2410 | Beam Detector
- 22 ProsTE Programlama için yazılım
- 22 Observer Alarm Haber Alma Merkezi için yazılım

# TELETEK ELECTRONICS A.Ş. GÜVENLİK VE YANGIN ALGILAMA SİSTEMLERİNDE, YÜKSEK TEKNOLOJİ KULLANAN VE TAM ÜRÜN YELPAZESİ ÜRETEK ÜRETİCİDİR

Teletek Electronics A.Ş. Teletek Holding Grubu'nun bir parçasıdır.

Teletek Electronics A.Ş. kuruluşundan 24 yıl sonra daha iyi ürünler için güvenlik ve yangın algılama sistemlerinde yeni fikirler geliştirmeye ve uygulamaya devam ediyor.

Pazarlarımızda ve güvenlik alanında müşterilerimizin çağdaş ve artan ihtiyaçlarını karşılamak için geniş bir uygulama yelpazesi için uygun birey ürünler değil ya komple çözümler geliştirme ve uygulamaya başladı (konut ve küçük ofisler, evler, orta büyük ticari binalar- depolar, mağazalar vb.).

Müşterilerimizin çeşitli ihtiyaçlarını karşılayabilmek için temas ve sürekli kendilerinden geri bildirim ile bizler ürün gamlarını geliştirmekteyiz. Partnerlerimize sağladığımız:

- Sorularınıza aynı gün içinde yanıt prosedürü için işleme geçme;
- Tüm ürünler için teknik destek;
- Eğitimler.

Teletek Electronics A.Ş. yüksek kaliteli ve güvenilir üretimi için ISO 9001:2008 belgesi ile ödüllendirildi.

Güvenlik ve Yangın algılama alanında Teletek Electronics A.Ş. güvenilir çözümler sunuyor. Ürünlerimiz artık 65'den fazla ülkede iyi bilinmektedir.



Firmamız DEK Ela ekran, PHILIPS Topaz-X Dizgi makineleri ve ERSO Hotflow5 fırın oluşan 2 yüksek teknoloji SMD hatları ile çalışır. Saatte 30 000 bileşenleri üzerinde yerleştirerek yeteneği ile, Dizgi makineleri bizim yüksek yetenekli ve motive mühendisleri ince bacaklı bileşenleri, BGA bileşenleri ve mikro BGA bileşenleri yanı sıra iki taraflı Reflow Lehimleme monte sağlamak.

Şuan itibariyle firmamızın altı departmanında pazar araştırması, yeni ürünlerin geliştirilmesi için fikirlerin üretilmesi ve yeni ürünlerin üretilmesi ile pazara sunulmasını sağlayan 120'den fazla genç ve yüksek öğrenim görmüş uzman çalışmaktadır.

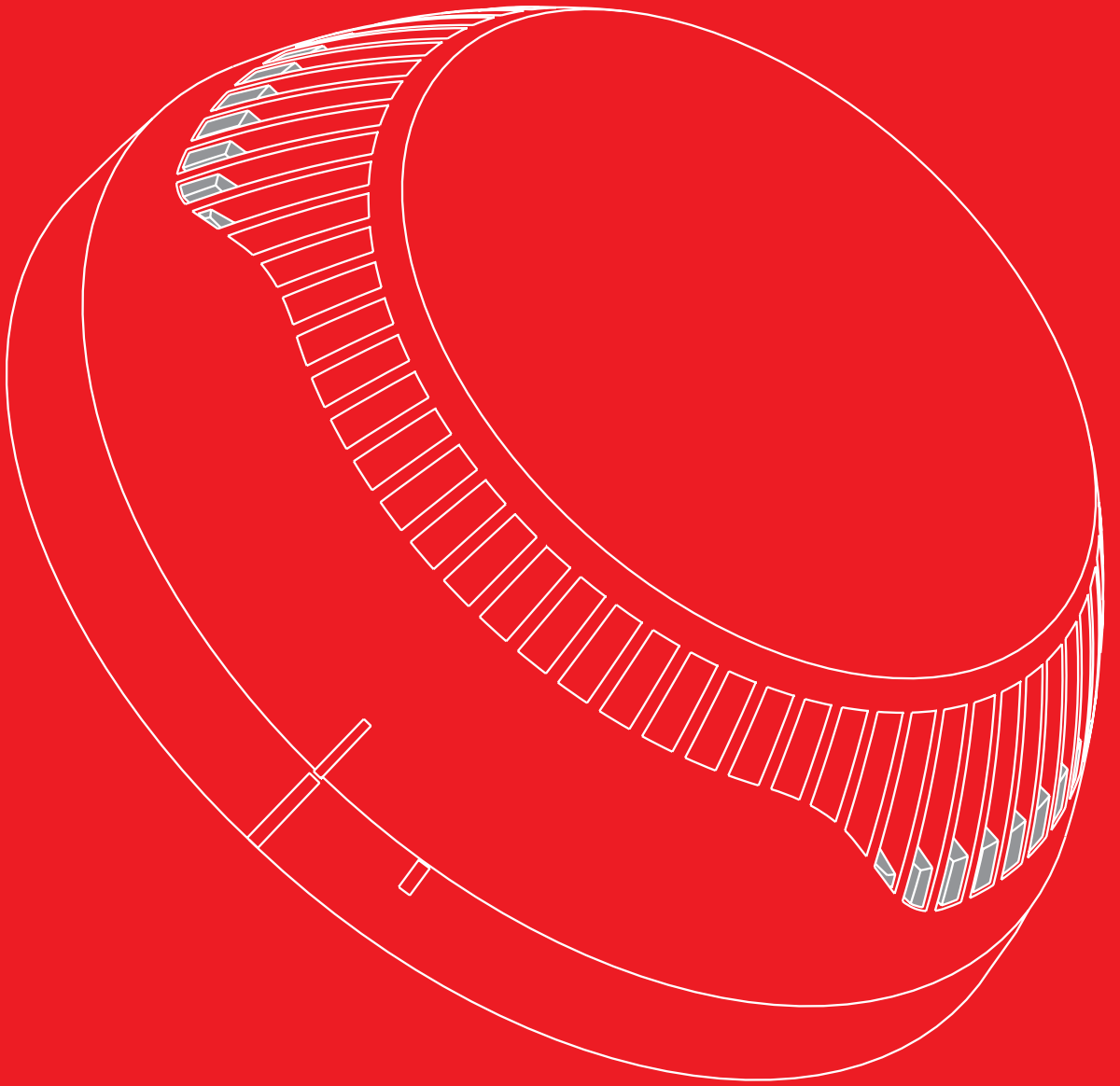
Pazarlama ve Satış Departmanları ile birlikte Ürün Yönetimi Departmanı ve Teknik Destek Ekipleri firmamız ile müşterileri arasındaki bağıdır. Müşteri odaklı çalışan Teletek Electronics, müşterilerin teknik ve pazar ihtiyaçlarına cevap vermeye gayret ederek müşterileri ile sürekli bir ilişki sürdürmeyi amaç edinmiştir. Son yıllarda en iyi müşterilerimizin teknik gereksinimlerine ve bireysel tercihlerine istinaden özel çözümler üretme konusunda oldukça değerli bir tecrübe birikimi oluşturmayı başarabildik.

Firmanın kuruluşundan bu yana dünya geleninde 65'ten fazla ülkede Teletek Electronics'in alarm ve yangın ihbar sistemleri donanımları ile binlerce sistem kurulmuştur. Gerçekleştirilen bütün projeler, İş Ortaklarımızın yardımıyla üstesinden gelemediğimiz hiçbir engelin bulunmadığını göstermektedir.

Biz, İş Ortaklarımızın sadece Müşterilerimiz değil, aynı zamanda dostlarımız da olduğuna inanıyoruz. Bizim başarımız hepinizin katkıları sayesinde oldu! Birlikte ve başarılı olarak çalışmaya devam edeceğiz, çünkü Teletek Electronics güvenebileceğiniz güvenlik sistemleri üreticisidir!



# ADRESLENEBİLİR SİSTEMLER



# IRIS / SIMPO

## ADRESLENEBİLİR PANELLER



EVPÜ



### IRIS

### SIMPO

Çevrim kapasitesi	1 - 4	1 - 2
Çevrim başına cihaz sayısı	250	250
Çevrim protokolü tipi	IRIS TTE/ IRIS SS	Simpo TTE
Çevrimleri galvanik olarak ayırma	Evet	Yok
Çevrim dahili izolatör	Evet	Evet
Sistem için toplam cihaz adedi	1000	500
Zon adedi	96	16
Dil (Çoklu dil desteği)	Evet; Türkçe	Evet; Türkçe
Ön panel dili	İngilizce (seçenek Türkçe)	Değiştirilebilir kağıt etiket
Redundant processor	Evet	Yok
Olay hafızası	10 000	10 000
Gündüz / Gece modu	Evet	Evet
System Sensor Protokolü (IRIS SS Loop)	Evet	Yok
Sirenler/ Flaşör senkronizasyonu	Evet	Evet
Ekran	320/240 grafik ekran	4*40 karakter LCD
TCP/ IP	Evet (Dahili)	Yok
Redundant network (RS 485)	Evet (seçenek)	Evet (seçenek)
Batarya	1x12V/18Ah	1x12V/18Ah
Bataryanın iç direnci izleme	Evet	Evet
Kutu	Metal alt, plastik kapak	Metal
Yazılım	ProsTE/ Observer	ProsTE
Standart uygunluğu	EN54 - 2/4	EN54 - 2/4

# IRIS

## ADRESLENEBİLİR PANELİ

- Panel, 4 çevrim kapasiteli ve 96 zon göstergelidir.
- 2 adet haberleşme protokolü ile çalışır: TTE ve System Sensor.

IRIS, 96 zon kapsama alanlı adreslenebilir yangın ihbar paneli olup, 1 – 4 adet arası çevrim genişleticisi bağlama imkanı sunmaktadır. Sistemin durumu hakkında bilgi duyarlı grafik ekranda görüntülenir, zonların ve sorunların durumu ise, ayrı LED gösterge ile göstergelenir.

Panel yerleşik gerçek zamanlı saate sahip ve gündüz / gece çalışma modu programlama olanağı verir. "İki Seviye Alarm Durumu" özel çalışma algoritması uygulamak suretiyle sahte alarm durumları minimuma indirgenmiştir.

IRIS kontrol paneli, kullanılan cihaz tipine bağlı olarak iki adet haberleşme protokolü destekler: System Sensor series 200/500 (IRIS SS çevrim genişletici) ve Teletek Electronics (IRIS TTE çevrim genişletici). IRIS konfigürasyonuna aynı anda iki çevrim genişletici bağlanabilir. Ethernet ağ veya RS485 yedekli ağ içerisinde maksimum 32 adet IRIS panel bağlanabilir. Özel ProsTE yazılımı sayesinde doğrudan programlama yapılabilir.

EN54 - 2/4

Çevrim kapasitesi:	1 - 4 (System Sensor ve TTE protokolü tipi). Panel aynı anda iki iletişim protokolünde destekleyebilir.
Çevrim başına cihaz sayısı:	250 (TTE loop); 198 (SS loop)
Zon adedi:	96
Çıkış adedi (izlenen, röle):	4
Çıkış adedi (yok izlenen, programlanabilir, röle):	4, 230V/10A
Programlanabilir giriş/çıkışa kadar:	128
Olay hafızası:	10 000 events
Ethernet ağ içerisinde panel sayısı (dahili TCP/IP):	Maksimum 32
RS485 yedekli ağ içerisinde panel sayısı (seçenek):	Maksimum 32
Yazıcı:	Seçenek
Ekran:	320/240 grafik ekran
Çoklu dil desteği:	Evet (İngilizce, Portekizce, Hollandaca, İtalyanca, Fransızca, Türkçe, Lehçe, Hırvatça, Bulgarca)
Programlama:	ProsTE yazılımıyla
Standart uygunluğu:	EN54 - 2/4



### Teknik özellikler

Ana besleme voltajı.....	230VAC +10%/ -15%
Frekans .....	50/ 60Hz
Yedek besleme .....	1 akü bataryası, 12V/ 18Ah
Elektrikli çıkış .....	7,5A
Bataryanın iç direnci Ri.....	< 0.3Ω'dur
Çalışma ısısı.....	-5°C to +50°C
Ağırlık (akü bataryasız).....	6kg
Ebatlar (metal alt).....	441x331x80mm
Ebatlar (plastik kapak).....	461x344x45mm



### IRIS TTE Loop

- 1 Adet Çevrim Genişleticisi
- TTE protokolü tipi
- SensoIRIS cihazları destekler
- Cihazların maksimum güç tüketimi - 0.5 A
- Çevrim içinde maksimum aygıt sayısı -250



### IRIS SS Loop

- 1 Adet Çevrim Genişleticisi
- System Sensor 200/500 ve advanced 200 protokolü tipi
- System Sensor cihazları destekler
- Cihazların maksimum güç tüketimi - 0.5 A
- Çevrim içinde maksimum aygıt sayısı - 198; 99 adet detektör + 99 cihaz (modül, siren ve manüel buton)



### IRIS/ SIMPO Redundant module

- 1 Adet Ağ Modülü Bağlama
- İki ağ modülü arasındaki kablonun maksimum uzunluğu 1 000 metredir.

# SIMPO

## ADRESLENEBİLİR PANELİ

- Panel, 2 çevrim kapasiteli ve 16 zon göstergelidir.
- Küçük adreslenebilir sistemler için ideal çözümdür.

Simpo, 500 adet cihaza kadar küçük adreslenebilir sistemler için ideal çözümdür. Panel maksimum 2 çevrim ve 16 zon kapsama alanlıdır. Her çevrime Teletek Electronics haberleşme protokolünü destekleyen SensolRIS serisi 250 adet cihaz bağlanabilir. Sistemin durumu hakkında bilgi LCD ekran ve LED gösterge sayesinde göstergelenir. Simpo panel kutusu metaldir. Çoklu dil desteği sunar. Panel doğrudan ProsTE programlama yazılımı ile programlanır.

Çevrim kapasitesi: 1 - 2  
(TTE protokolü tipi)

Çevrim başına cihaz sayısı: 250

Zon adedi: 16

Girişler: 3

Çıkış adedi (izlenen, röle): 5

Çıkış adedi (yok izlenen, programlanabilir, röle): 4, 24V DC/ 10A

Olay hafızası: 10 000 events

RS485 yedekli ağ içerisinde panel sayısı (seçenek): Maksimum 32

Yazıcı: Seçenek

Ekran: 4\*40 karakter

Çoklu dil desteği: Evet (İngilizce, Portekizce, Hollandaca, İtalyanca, Fransızca, Türkçe, Lehçe, Hırvatça, Bulgarca)

Programlama: ProsTE yazılımıyla

Standart uygunluğu: EN54 - 2/4

EN54 - 2/4



### Teknik özellikler

Ana besleme voltajı.....	90 ÷ 264 VAC
Frekans .....	47 ÷ 440 Hz
Yedek besleme .....	1 akü bataryası, 12V/ 18Ah
Elektrikli çıkış .....	4,2A
Bataryanın iç direnci Ri .....	< 0.3Ω'dur
Çalışma ısısı.....	-5°C to +50°C
Ağırlık (akü bataryasız) .....	4,2kg
Ebatlar.....	308x415x78mm



### SIMPO TTE Loop

- 1 Adet Çevrim Genişleticisi
- TTE protokolü tipi
- SensolRIS cihazları destekler
- Cihazların maksimum güç tüketimi - 0.5 A
- Çevrim içinde maksimum aygıt sayısı - 250



### IRIS/ SIMPO Redundant module

- 1 Adet Ağ Modülü Bağlama
- İki ağ modülü arasındaki kablonun maksimum uzunluğu 1 000 metredir.



# REPEATER

## IRIS/SIMPO TEKRARLAYICI PANELİ

IRIS/ SIMPO Repeater tekrarlayıcı panel, ağ içerisinde kendisine bağlı IRIS ve SIMPO adreslenebilir yangın ihbar panellerinin raporladığı olayları göstermek üzere tasarlanmıştır.

IRIS/ SIMPO Repeater, RS 485 haberleşme arayüzü bazlı yedekli ağ yardımıyla IRIS ve SIMPO adreslenebilir yangın ihbar panellerine bağlanır. Yedekli ağ, IRIS ve SIMPO panellerinin konfigürasyonuna modül eklemek suretiyle oluşturulur. Yedekli ağ içerisinde maksimum 32 adet panel bağlanabilir. İki ayrı panel arasındaki maksimum mesafe 1000 metredir.

Tekrarlayıcıya bağlı panellerden gelen olay bilgisi LCD ekranda görüntülenir. LED göstergelerle sistemin durumu gösterilir. Tekrarlayıcı panel dahili gerçek zamanlı saate sahiptir. Yazılım ve bellenim güncellemesi standart micro USB arayüz üzerinden gerçekleştirilir.

EN54 - 2/4\*

Protokol tipi:	TTE
RS485 yedekli ağ içerisinde panel sayısı:	Maksimum 32
Network tipi:	Halka topoloji
Kullanılan kablo kesiti:	0.25-0.5mm <sup>2</sup>
İki panel arasında maksimum mesafe:	1000m
Olay hafızası:	10 000 events
Ekran:	4*40 karakter
Çoklu dil desteği:	Evet (İngilizce, Portekizce, Hollandaca, İtalyanca, Fransızca, Türkçe, Lehçe, Hırvatça, Bulgarca)

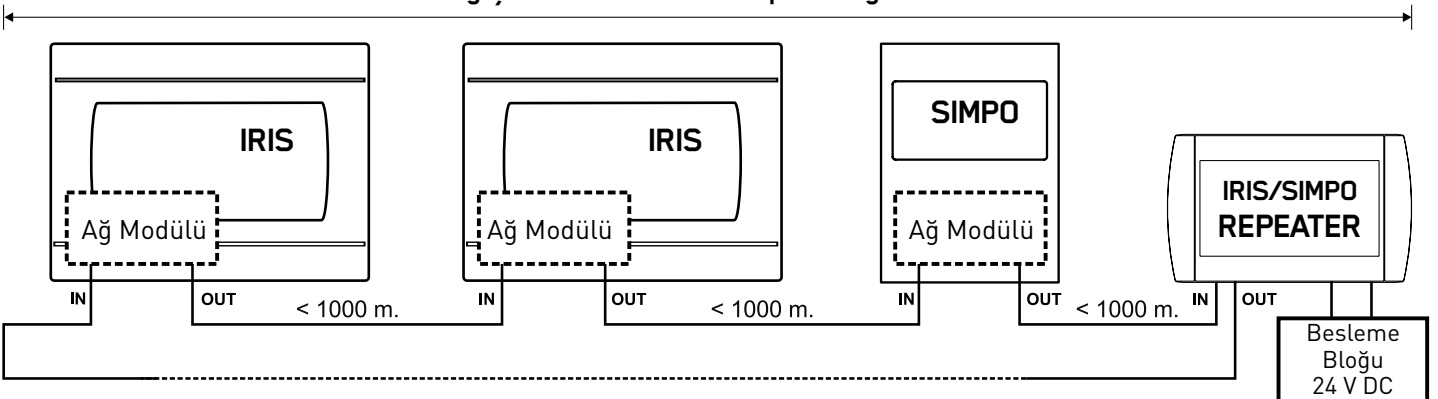


### Teknik özellikler

Ana besleme voltajı.....	24±4 V DC
Frekans .....	50/ 60Hz
Maksimum tüketim .....	0.11A
Çalışma ısısı .....	-5°C to +50°C
Ağırlık.....	0.77kg
Ebatlar.....	200x330x48mm

\* Panel, standart gerekliliklerini aşağıdaki şartlar altında karşılıyor:  
EN54-2 - IRIS veya SIMPO panellerine yedekli ağ ile bağlı olması şartıyla.  
EN54-4 - beslemesi, bu standart gerekliliklerine uyan modül ile yapıyor olması şartıyla.

### Ağ içerisinde maksimum 32 panel bağlanabilir



# SENSORIS

## ADRESLENEBİLİR DEDEKTÖRLERİ



### SensolRIS T110/ IS

- Isı ve maksimum diferansiyel dedektörü
- TTE protokol
- Kontrol panelinden seçilebilir Sınıf: A1R, A2S, BS
- Korumalı alan (EN54-5'e göre uyumlu) - 35m<sup>2</sup> 'ye kadar
- Montaj yüksekliği (EN54-5'e göre uyumlu) - 3,5 m'ye kadar
- Gündüz / Gece modu
- Düşük profilli tasarım
- 360° görüş açılı LED göstergesi
- SensolRIS T110IS dahil izolatör modülü içerir.
- IP30

EN54-5  
EN54-17



### SensolRIS S130/ IS

- Optik duman dedektörü
- TTE protokol
- Kontrol panelinden seçilebilir duyarlılık düzeyi - yüksek/ normal/ orta/ düşük
- Korumalı alan (EN54-7'e göre uyumlu) - 120m<sup>2</sup> 'ye kadar
- Montaj yüksekliği (EN54-7'e göre uyumlu) - 16 m'ye kadar
- Gündüz / Gece modu
- Düşük profilli tasarım
- 360° görüş açılı LED göstergesi
- SensolRIS S130IS dahil izolatör modülü içerir.
- IP30

EN54-7  
EN54-17



### SensolRIS M140/ IS

- Kombine ısı ve optik duman dedektörü
- TTE protokol
- Sınıf (EN54-5'e göre uyumlu) - A1R
- Kontrol panelinden seçilebilir duyarlılık düzeyi - yüksek/ normal/ orta/ düşük
- Korumalı alan (EN54-5,7'e göre uyumlu) - 120m<sup>2</sup> 'ye kadar
- Montaj yüksekliği (EN54-5,7'e göre uyumlu) - 16m'ye kadar
- Gündüz / Gece modu
- Düşük profilli tasarım
- 360° görüş açılı LED göstergesi
- SensolRIS M140IS dahil izolatör modülü içerir.
- IP30

EN54-5/7  
EN54-17



### SensolRIS B124

- Standart Taban;
- Adresli dedektörleri ile uyumludur SensolRIS Serisi;
- Kullanılan kablo kesiti - 3mm
- Materyal (plastik), renk - ABS, beyaz

# SENSOIRIS

## ADRESLENEBİLİR MODÜLLER



### SensolRIS MCP 150

- Manüel Buton
- TTE protokol
- Esnek (kırılgan olmayan) otomatik çalışma elemanı
- "A" tipi, EN54-11'e göre uyumlu
- Dahili izolatör
- Materyal (plastik), renk - ABS, kırmızı
- Şeffaf güvenlik kapağı - İsteğe bağlı.
- IP40

EN54-11

EN54-17



### SensolRIS MIO

- Giriş-Çıkış Modülleri
- TTE protokol
- Duvara monte edilebilen; ayrı plastik kutudadır
- Dahili izolatör
- Çevrimden beslenir
- Modeller - MIO 22 (2 Girişler/2 çıkışlar); MIO 04 (4 çıkışlar); MIO 40 (4 Girişler)
- IP40

EN54-18

EN54-17



### SensolRIS MC-Z

- Konvansiyonel Zon Modülü
- TTE protokol
- Konvansiyonel dedektörlü zon ile adreslenebilir IRIS ve SIMPO TTE çevrim genişleticisi arasında arabirim sağlar
- Duvara monte edilebilen; ayrı plastik kutudadır
- Dahili izolatör
- Çevrimden beslenir
- IP40

EN54-18



### SensolRIS MOUT

- Konvansiyonel Sirenler Modülü
- TTE protokol
- Konvansiyonel sirenler ile adreslenebilir IRIS ve SIMPO TTE çevrim genişleticisi arasında arabirim sağlar
- Duvara monte edilebilen; ayrı plastik kutudadır
- Dahili izolatör
- IP40

EN54-18

EN54-17



### SensolRIS MOUT - 240

- Röle Çıkış Modülü
- TTE protokol
- 240V AC gerilimi devreler kontrolü için uygundur.
- Duvara monte edilebilen; ayrı plastik kutudadır
- Dahili izolatör
- Çevrimden beslenir
- Modeller - MOUT-240 - 1 (1 Röle Çıkış); MOUT-240 - 2 (2 Röle Çıkışlar)
- IP40

EN54-18

# SENSORIS

## ADRESLENEBİLİR MODÜLLER



### SensolRIS MC - D

EN54-18

- Adreslenebilir SensoMAG Konvansiyonel Detektör Tabanı
- Konvansiyonel dedektörlerin Teletek Electronics'in IRIS ve SIMPO adreslenebilir panelleri ile kullanılmasını sağlar
- TTE protokol
- Çevrimden beslenir



### SensolRIS MISO

EN54-17

- İzolatör Modülü
- Duvar montajı için uygun küçük plastik kutuya yerleştirilmiş ve TTE haberleşme protokolünü kullanır
- TTE protokol
- IP40



### SensolRIS MINP

EN54-18

- Mini Modül
- Harici kumanda cihazları bağlantı girişli
- Küçük boyut, kontrol cihaz içine kurulum için uygun
- TTE protokol



### SensolRIS GAS

- Adreslenebilir gaz dedektörü
- TTE protokol
- Metan ve propan-bütan (LPG) gaz kaçaıklarını tespit etmek için tasarlanmıştır
- Alarm seviyesi: 10%LEL
- Ses şiddeti:  $\geq 85$ dB
- Alarm çıkışı: 12VDC/ up to 200mA
- Renk - beyaz
- Standart: GB15322.2-2003
- IP30



### SensolRIS Programmer

- Adres Programlama Cihazı
- SensolRIS serisi dedektör ve modüller ile uyumludur
- TTE protokol
- Mobil cihazdır
- Türkçe menüler
- Seçenek - 4x1.5V akü ile besleme (dahil değildir)
- Set içerisinde: SensolRIS modüllerini programlama kablosu, ana güç besleme AC-DC adaptörü

# SENSOIRIS

## ADRESLENEBİLİR AUDIO-VİZÜEL CİHAZLAR



### SensoIRIS WSOU / IS

- Duvar montajı için siren
- İki ses seviyeleri, panelden seçilebilir: 92dB/ 100dB
- 32 çeşit panelinden seçilebilir ses
- TTE protokol
- Daha temiz alarm sesi için çevrim senkronizasyonu
- Çevrimden beslenir
- Renk - Kırmızı
- SensoIRIS WSOU IS dahil izolatör modülü içerir.
- IP43C, B tipi

EN54-3  
EN54-17



### SensoIRIS WS / IS

- Duvar montajı için flaş lambalı siren
- İki ses seviyeleri, panelden seçilebilir: 92dB/ 100dB
- 32 çeşit panelinden seçilebilir ses
- TTE protokol
- Daha temiz alarm sesi için çevrim senkronizasyonu
- Çevrimden beslenir
- Renk - Kırmızı, şeffaf plastik
- SensoIRIS WS IS dahil izolatör modülü içerir.
- IP43C, B tipi

EN54-3



### SensoIRIS WSST EN54-23 (VAD) / IS

- Duvar montajı için flaş lambalı siren
- İki ses seviyeleri, panelden seçilebilir: 92dB/ 100dB
- 32 çeşit panelinden seçilebilir ses
- TTE protokol
- Daha temiz alarm sesi için çevrim senkronizasyonu
- Çevrimden beslenir
- Renk - beyaz, şeffaf plastik
- SensoIRIS WSST IS dahil izolatör modülü içerir.
- IP43C, B tipi

EN54-3/ 23  
EN54-17



### SensoIRIS BSOU / IS

- Dahili siren ile taban
- SensoIRIS serisi dedektör ile uyumludur
- İki ses seviyeleri, panelden seçilebilir: 92dB/ 100dB
- 32 çeşit panelinden seçilebilir ses
- TTE protokol
- Daha temiz alarm sesi için çevrim senkronizasyonu
- Çevrimden beslenir
- Renk - beyaz
- SensoIRIS BSOU IS dahil izolatör modülü içerir.
- IP21C, A tipi

EN54-3  
EN54-17



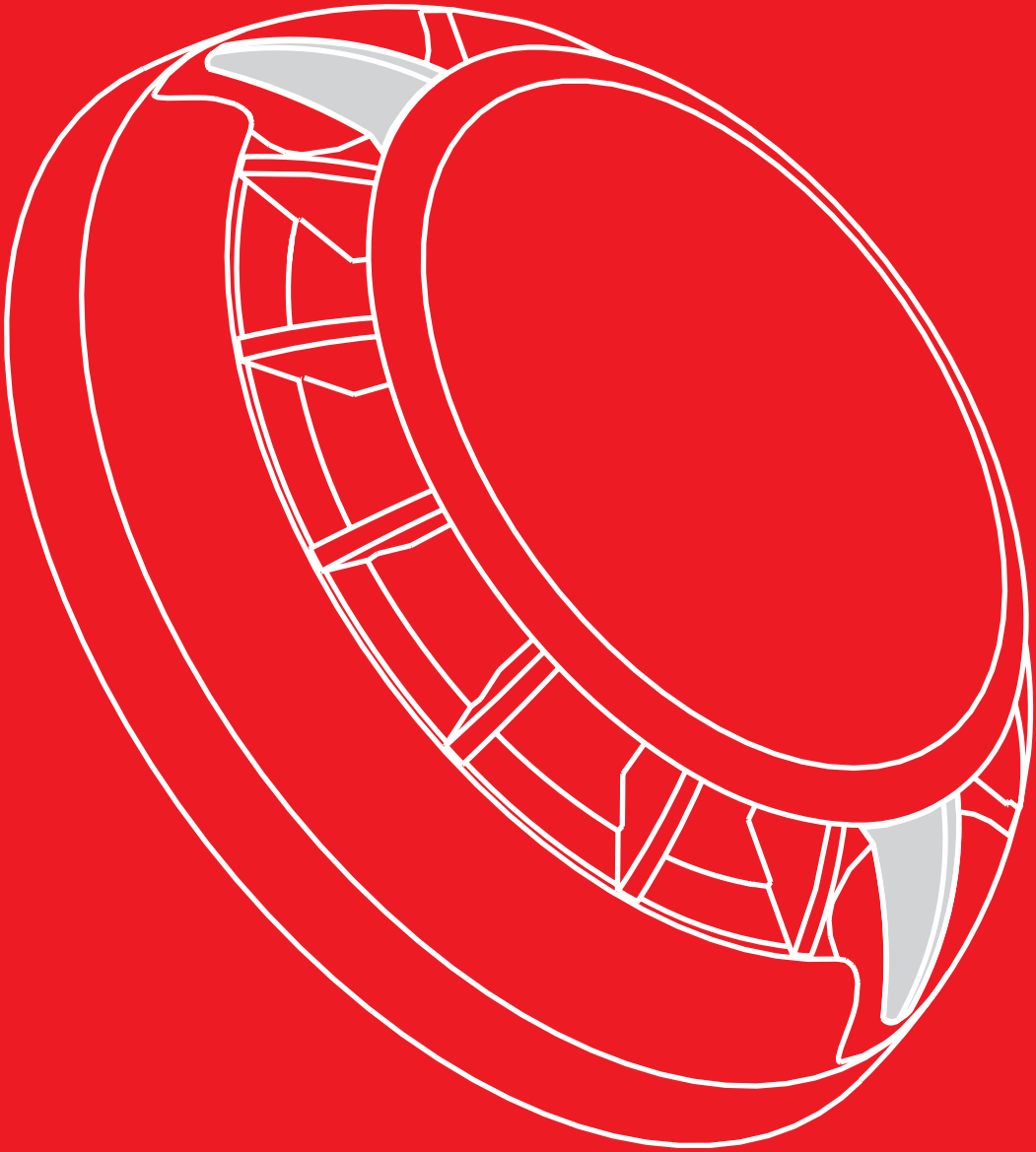
### SensoIRIS BSST / IS

- Dahili siren ile taban ve flaş lambası
- SensoIRIS serisi dedektör ile uyumludur
- İki ses seviyeleri, panelden seçilebilir: 92dB/ 100dB
- 32 çeşit panelinden seçilebilir ses
- TTE protokol
- Daha temiz alarm sesi için çevrim senkronizasyonu
- Çevrimden beslenir
- Renk - beyaz, şeffaf plastik
- SensoIRIS BSST IS dahil izolatör modülü içerir.
- IP21C, A tipi

EN54-3-  
EN54-17



# KONVANSİYONEL SİSTEMLER





### MAG2

### MAG4

### MAG8

### MAG8plus

Zon	2	4	8	8-16
Cihazlar	32'ye kadar*	32'ye kadar*	32'ye kadar*	32'ye kadar*
Çift hareketli rejim	Yok	Yok	Evet	Evet
Sirenler çıkışlar	2 (0,3 A)	2 (0,3 A)	2 (0,5 A)	4 (0,3 A)
Röle "YANGIN" çıkışı	Evet	Evet	Evet	Evet
Röle "ARIZA" çıkışı	Evet	Evet	Evet	Evet
AUX çıkışı	Evet (0,3 A)	Evet (0,3 A)	Evet (0,3 A)	Evet (0,3 A)
Sirenler için zaman gecikmesi	Yok	Yok	Evet	Evet
Anlık mod aktivasyonu	Yok	Yok	Evet	Evet
Gösterge	LED	LED	LED	LED
Erişim Düzeyi	Anahtarlama tuşu	Anahtarlama tuşu	Anahtarlama tuşu	Anahtarlama tuşu
Plastik/ Metal kutu	Evet/ Evet	Evet/ Evet	Evet/ Yok	Metal alt, plastik kapak
Genişletme modülleri için zon	Yok	Yok	Yok	Evet
Genişletme modülleri için sirenler	Yok	Yok	Yok	Evet
LOG modül	Yok	Yok	Evet	Evet
Röle genişletme modül	Yok	Yok	Evet	Evet
Batarya	1x12V/7Ah	1x12V/7Ah	1x12V/7Ah	1x12V/18Ah
Standart uygunluğu	EN54 - 2/4	EN54 - 2/4	EN54 - 2/4	EN54 - 2/4

\* SensoMAG serisi



### MAG 2

EN54-2/4

- Konvansiyonel Yangın Alarm Kontrol Paneli
- 2 adet sabit zonlu
- Her bir zon için 32 adet otomatik dedektöre kadar
- 2 adet süpervize siren çıkışı - 0,3A
- Girişleri izlemek için aktif EOL modülü
- 1 ve 2 Erişim Düzeyleri arası anahtarlama tuşu
- Yok programlama
- Türkçe ön paneller
- Metal veya plastik kutu

Ana güç beslemesi.....	230VAC +10%/ -15%
Yedek besleme .....	1 batarya, 12V/ 7Ah
Besleme tüketimi.....	50mA
AUX çıkışı.....	24VDC/ 0.3A sigorta
Bataryanın iç direnci Ri.....	< 1,6Ω'dur
Çalışma ısısı.....	-5°C ÷ +40°C
Ağırlık (bataryasız) .....	2.7kg (m); 2.1kg (p)
Boyut (metal kutu) .....	200x290x80mm
Boyut (plastik kutu).....	340x290x100mm



### MAG 4

EN54-2/4

- Konvansiyonel Yangın Alarm Kontrol Paneli
- 4 adet sabit zonlu
- Her bir zon için 32 adet otomatik dedektöre kadar
- 2 adet süpervize siren çıkışı - 0,3A
- Girişleri izlemek için aktif EOL modülü
- 1 ve 2 Erişim Düzeyleri arası anahtarlama tuşu
- Yok programlama
- Türkçe ön paneller
- Metal veya plastik kutu

Ana güç beslemesi.....	230VAC +10%/ -15%
Yedek besleme .....	1 batarya, 12V/ 7Ah
Besleme tüketimi.....	50mA
AUX çıkışı.....	24VDC/ 0.3A sigorta
Bataryanın iç direnci Ri.....	< 1,6Ω'dur
Çalışma ısısı.....	-5°C ÷ +40°C
Ağırlık (bataryasız) .....	3.5kg (m); 2.1kg (p)
Boyut (metal kutu) .....	320x220x80mm
Boyut (plastik kutu).....	340x290x100mm





### MAG 8

EN54-2/4

- Konvansiyonel Yangın Alarm Kontrol Paneli
- 8 adet sabit zonlu
- Her bir zon için 32 adet otomatik dedektöre kadar
- 2 adet süpervize siren çıkışı - 0,5A
- Çift hareketli rejim
- Sirenler için zaman gecikmesi rejim
- ML LOG ve MR8 modüller çalışma uyumluluğu
- Girişleri izlemek için aktif EOL modülü
- 1 ve 2 Erişim Düzeyleri arası anahtarlama tuşu
- Jumperler yardımıyla kolay programlama
- Türkçe ön paneller
- Plastik kutu

Ana güç beslemesi.....	230VAC +10%/ -15%
Yedek besleme.....	1 batarya, 12V/ 7Ah
Besleme tüketimi.....	125 mA
AUX çıkışı.....	24VDC/ 0.3A sigorta
Bataryanın iç direnci Ri.....	< 0.45Ω'dur
Çalışma ısısı.....	-5°C ÷ +40°C
Ağırlık (bataryasız).....	2.4kg
Boyut (plastik kutu).....	340x290x100mm



### MAG 8 Plus

EN54-2/4

- Konvansiyonel Yangın Alarm Kontrol Paneli
- 8-16 adet sabit zonlu, genişleyebilen
- Her bir zon için 32 adet otomatik dedektörüne kadar
- 4 adet süpervize siren çıkışı - 0,3A
- Çift hareketli rejim
- Sirenler için zaman gecikmesi rejim
- ML LOG ve MR8 modüller çalışma uyumluluğu
- Girişleri izlemek için aktif EOL modülü
- 1 ve 2 Erişim Düzeyleri arası anahtarlama tuşu
- Jumperler yardımıyla kolay programlama
- Türkçe ön paneller
- Metal alt, plastik kapak

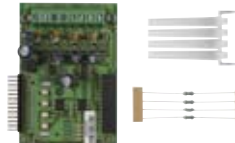
Ana güç beslemesi.....	230VAC +10%/ -15%
Yedek besleme.....	1 batarya, 12V/18Ah
Besleme tüketimi.....	50mA
AUX çıkışı.....	24VDC/ 0.3A sigorta
Çalışma ısısı.....	-5°C ÷ +40°C
Ağırlık (bataryasız).....	4kg
Boyut (metal alt).....	441x331x80mm
Boyut (plastik kapak).....	461x344x45mm

### ML



- MAG8 ve MAG8plus Konvansiyonel Yangın Alarm Panelleri için Kayıt ve Mesaj Önizleme Modülü
- 510 olay hafızalı
- 4 adet butonlu klavye
- Arkadan aydınlatmalı LCD ekran
- Türkçe menü

### MS 4



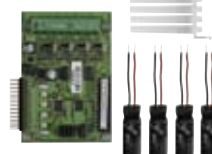
- MAG8plus Konvansiyonel Yangın Alarm Paneli için 4 siren genişletici modül

### MR 8



- 8 röle çıkışlı modül
- MAG8 ve MAG8plus Konvansiyonel Yangın Alarm Kontrol Paneli
- 1A/12V veya 0.5A/24V

### ME 4



- MAG8plus Konvansiyonel Yangın Alarm Paneli için 4 zon genişletici modül

# SENSOMAG

## KONVANSİYONEL DEDEKTÖRLERİ



### SensoMAG F10

EN54-5

- Sabit Isı Dedektörü
- Isının 60°C üzerine ulaşması durumunda yangın alarm sistemine sinyal gönderir, A2/S sınıfı (SensoMAG F10A)
- Isının 75°C üzerine ulaşması durumunda yangın alarm sistemine sinyal gönderir, BS sınıfı (SensoMAG F10B)
- Sayısal (dijital) algoritmayı
- 35 m<sup>2</sup>'ye kadar koruma alanı
- Düşük profilli tasarım
- 360° görüş açılı LED göstergesi
- Her 8 saniyede durum göstergeleme



### SensoMAG R20

EN54-5

- Maksimum diferansiyel dedektörü
- Isının 58°C üzerine ulaşması veya mekan ısısının aniden artması durumunda yangın alarm sistemine sinyal gönderir, A1R sınıfı
- Sayısal (dijital) algoritmayı
- 35 m<sup>2</sup>'ye kadar koruma alanı
- Düşük profilli tasarım
- 360° görüş açılı LED göstergesi
- Her 8 saniyede durum göstergeleme



### SensoMAG S30

EN54-7

- Optik Duman Dedektörü
- Hatalı alarm oranını azaltmaya yönelik otomatik ısı telafi özelliği
- Sayısal (dijital) algoritmayı
- 120 m<sup>2</sup>'ye kadar koruma alanı
- Düşük profilli tasarım
- 360° görüş açılı LED göstergesi
- Her 8 saniyede durum göstergeleme
- Lastik Koruma Contası



### SensoMAG M40

EN54-5/7

- Kombine Dedektör (maksimum - diferansiyel ve optik duman detektörü)
- Hatalı alarm oranını azaltmaya yönelik otomatik ısı telafi özelliği
- Sayısal (dijital) algoritmayı
- 120 m<sup>2</sup>'ye kadar koruma alanı
- 360° görüş açılı LED göstergesi
- Her 8 saniyede durum göstergeleme
- Lastik Koruma Contası

# SENSOMAG

## KONVANSİYONEL DEDEKTÖRLERİ



### SensoMAG MCP 50

EN54-11

- Manüel Buton
- Duvar Montajı
- Esnek (kırılgan olmayan) otomatik çalışma elemanı
- LED Gösterge
- Alarm sinyalinden sonra test ve sıfırlamak için özel alet
- Şeffaf güvenlik kapağı - İsteğe bağlı
- IP40



### SensoMAG B24

- Standart Taban
- Alarm durumunda 15mA'ya kadar enerji tüketimi olan paneller için
- 24V



### SensoMAG B24D

- Schottky Diyotlu Standart Taban
- Tabandan indirilmiş dedektör deteksiyonu
- Alarm durumunda 15mA'ya kadar enerji tüketimi olan paneller için
- 24V



### SensoMAG B24RD

- Alarm Durumunda Artmış Elektrik Akımı ve Schottky Diyotlu Standart Taban
- Alarm durumunda 45mA'ya kadar enerji tüketimi olan paneller için
- 24V



### SensoMAG B12L/U

- Röle Çıkışlı Taban 12V
- Alarm sistemlerinde kullanılmak üzere tasarlanmıştır
- Latched/ Unlatched modu

# SİRENLER

## KONVANSİYONEL



SF 100

EN54-3

- Dahili Yangın İhbar Sireni
- LED flaş
- Piezo Flâşörlü
- İki ses seviyeleri: 92dB/ 100dB
- Düşük profilli tasarım
- Max. güç tüketimi - 20mA@27VDC
- 32 çeşit ses
- 2 Girişler - "tahliye" ve "yangın alarm"



SF 105

EN54-3

- Dahili Yangın İhbar Sireni
- Piezo Flâşörlü
- Ses basıncı - 105 dB
- LED flaş
- Plastik kutu
- Besleme - 24 V
- Güç tüketimi - 80 mA



SF 110

EN54-3

- Dahili Yangın İhbar Sireni
- Piezo Flâşörlü
- Ses basıncı - 100 dB
- Besleme - 24 V
- Plastik kutu
- Güç tüketimi - 100 mA



SF 200

EN54-3

- Harici Yangın İhbar Sireni
- LED flaş
- Ses basıncı - 96 dB
- Plastik kutu
- Elektronik donanımı koruma derecesi IP54
- Güç tüketimi - 90 mA



SF 300

EN54-3

- Harici Yangın İhbar Sireni
- LED flaş
- Ses basıncı - 95 dB
- Plastik kutu
- Elektronik donanımı koruma derecesi IP54
- Güç tüketimi - 90 mA

# AKSESUARLAR

## YANGIN ALARM SİSTEMLERİ

EN54 - 23



### FRL - 1

- Harici LED Göstergesi
- 1 adet giriş
- Bir veya birden fazla aktif hale geçmiş otomatik yangın ihbar dedektörünün (3 adet otomatik SensoMAG/ SensoIRIS yangın algılayıcıya kadar) ışık sinyalizasyonunu tekrarlar
- Sınırlı enerji tüketimi olan dedektörlere çalışabilir
- 24V



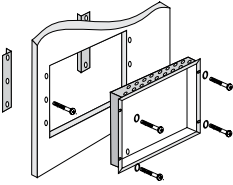
### Deep Base

- Derin Taban
- SensoMAG tabanları ile tesis edilmek için tasarlanmıştır
- Düzgün olmayan yüzeyler, dış boru tesisatları, asma tavanlara gizli montaj v.b. uygulama alanları



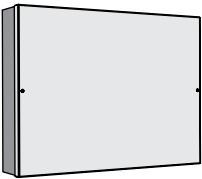
### Koruyucu plastik kapak seti

- Manüel butonlar için 5 adet koruyucu plastik kapak takımı
- SensoMAG MCP 50 ve SensoIRIS MCP 150 ile uyumludur



### FLM Kit

- 25 mm Kalınlıkta Alçı Levha Duvarlara Gömme Montaj Seti
- Set, 2 adet gömme montaj plakası ve montaj vidalarından ibarettir
- MAG8plus ve IRIS yangın ihbar panelleri ile uyumludur



### Battery Box

- Metal kutu
- 2 akü bataryaları 12V/ 18Ah için yer (akü bataryanın maksimum boyutları 167x181x76mm)
- Renk - beyaz
- Boyutları - 310x411x82mm



### PS2410

- Besleme Bloğu
- 24 V DC/1A
- Metal kutu
- Transformatör

EN54 - 4



### Fire Ray 50R/ 100R

- Doğrusal Duman Dedektörleri
- 12 - 24 VDC
- Çevrim hattından beslenir
- Model 50R (5-50m)
- Model 100R (50 - 100m)

EN54 - 12

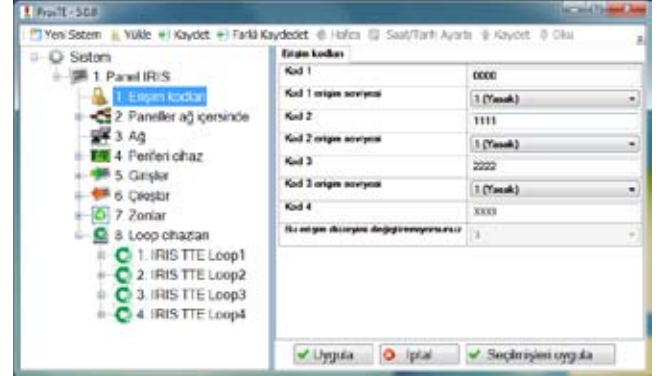
# ProSTE

## PROGRAMLAMA İÇİN YAZILIM

**ProSTE** Teletek Electronics tarafından üretilen alarm ve yangın ihbar panellerini programlamak için yazılım paketidir. Yazılım, kurulum ve bakım sırasında hızlı ve kolay programlama imkanı sağlar.

### Uyumlu ürünler

- Eclipse 8
- Eclipse 16
- Eclipse 32
- Eclipse 99
- BRAVO
- VEGA6
- IRIS
- SIMPO
- ARGUS
- AJAX LAN
- AJAX GPRS/GSM
- AJAX GPRS/GSM Simple
- TP2000 (ver. 8.xx)



### ProSTE yazılımının avantajları

- Sezgiye dayalı grafiksel arayüz
- Bütün sistem parametrelerini kolay programlama
- Kurulumcuya zamandan ve çabadan tasarruf sağlar
- Varsayılan olarak tdf (teletek data files) formatında mekan için kullanıma hazır halde konfigürasyonların oluşturulmasına imkan sağlar.
- Programlama sırasında hata yapma ihtimalini büyük ölçüde azaltır
- Adres kaydetme ihtiyacına gerek yok
- Teletek Electronics'in internet sitesinden tamamen ücretsiz olarak indirilebilir
- Türkçe menüler
- Yardımcı menüler (Help wizard)

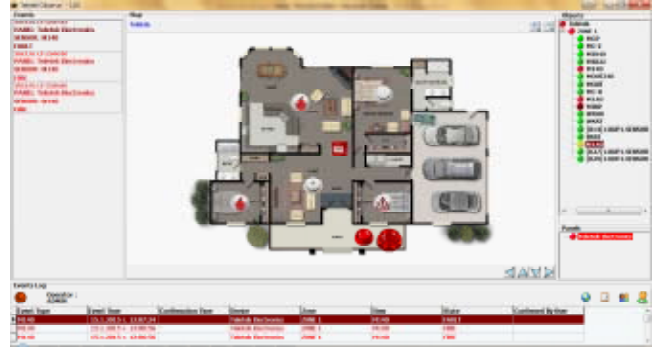
# OBSERVER

## ALARM HABER ALMA MERKEZİ İÇİN YAZILIM

Observer, Teletek Electronics adreslenebilir yangın ihbar sistemleri ile donatılı mekanları izleyen programdır.

### Fonksiyonel özellikleri

- Panel başına 1000 cihaz olmak üzere 32 adede kadar panel destekler
- Dedektörlerin durumunu izler – Alarm, Normal, Arıza Alarm sistemindeki dedektörler hakkında tam bilgi görüntüler – zon, ad v. b.
- Panel arızalarını izler – Voltaj kaybı, Düşük batarya v. b.
- Panelin kontrol edilmesini sağlar – siren ve buzzer susturma, tahliye, resetleme
- Dedektörlerin konumlandırıldığı mekanların resimlerinin ve mimari projelerinin import edilmesini sağlar
- Yazdırılabilen olay listesi oluşturur
- Alarm ve arıza durumlarını sesli ve görsel olarak uyarır
- Çoklu dil arabirimi
- ProSTE dosyalarını doğrudan import etme
- Yerleşik ModBus protokol



### Observer'in avantajları

- ProSTE dosyalarını (cihaz ismi, zon ismi, panel adı ve IP adresi) doğrudan import eder
- Cihazları çekme, taşıma ve konumlandırma yoluyla düzenleme
- Panelin kontrol edilmesini sağlar
- Programlama için minimum çaba
- Basit ve kolay komuta kontrol arayüzü
- Windows XP ve Windows 7 sistemlerini destekler
- Çoklu dil desteği
- Şifre ve donanım korumalı (Dongle)
- Meydana gelen olaylar için sesli sinyalizasyon





[www.  
teletek-electronics  
.com](http://www.teletek-electronics.com)

a: "Srebarna" 14A Str, Sofia - 1407, BULGARIA  
t: (+359 2) 9694 800  
f: (+359 2) 962 52 13  
e: [info@teletek-electronics.bg](mailto:info@teletek-electronics.bg)

