



PROTEK® ALUSTAR

Ceket & Pantolon & Başlık & Eldiven & Tozluk & Çizme
Alüminize Elbise – Alüminize Örgü Para-Aramid



NEDEN PROTEK® ALUSTAR?

Alüminize Elbise; yangınla mücadele sırasında personelin, yangın ortamından can ve mal kurtarma, yangın söndürme çalışmaları esnasında alev ve sıcaklığın olumsuz etkilerinden korunması amacı ile kullanılmaktadır.

Yangın esnasında ortamda (özellikle rafineri gibi patlayıcı ve patlayıcı riski yüksek olan sektörlerde daha fazla olmak kaydıyla) radyan sıcaklık var olmaktadır. Bu radyan sıcaklıkta itfaiyeci ısı stresine maruz bırakıp, riskli bölgeye yaklaşmasını engellemektedir.

PROTEK® ALUSTAR Alüminize Örgü KEVLAR® den yapılmış olup çizmeler hariç tüm setin ağırlığı sadece **6 kg**'dır. Kumaş örgü yapıda olduğu için , kullanıcıya yüksek oranlı konfor ve hareket olanağı sağlamaktadır.

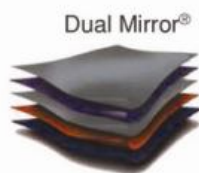
PROTEK® ALUSTAR çift ayna sistemli alüminize dış kumaşa sahip olup, gelen radyan ısının % 95 'ni geri yansıtma özelliğine sahiptir. Böylece itfaiyeci ısı stresten korunup, riskli bölgeye daha rahat yaklaşabilmektedir.

- PROTEK® ALUSTAR EN 1486:2007 standardına sahip olup, bitmiş ürün sertifikalıdır.
- PROTEK® ALUSTAR EN 11612 A1 B2 C4 D2 E3 F1 seviyelerine sahiptir.
- PROTEK® ALUSTAR Örgü KEVLAR® kumaşın bir yüzüne yüksek sıcaklıklara dayanıklı çift yüzeyi alüminize kaplı polyester filmin vakum altında kaplanması yoluyla üretildiğinden dolayı çatlamaz, kırılmaz, aside, baza, tuza ve petrol ürünlerine karşı dayanıklı olmaktadır.
- PROTEK® ALUSTAR ceket, pantolon, başlık, bir çift eldiven, bir çift çizme, bir çift çizme muhafazası ve bir adet taşıma çantasından oluşmaktadır. Ayrıca Alüminize Elbise, solunum cihazı ile birlikte kullanılabilir şekilde dizayn edilmiştir.
- PROTEK® ALUSTAR Elbise ceketi, pantolonu ve başlığı; Alüminize kumaş, nem bariyeri, ısı bariyeri ve iç astar olmak üzere 4 (dört) katmandandır. Elbise imalatında kullanılan tüm dikiş iplikleri ısıya mukavim para-aramid esaslıdır.

- ✓ Kullanım Alanları
 - Gaz dolun tesisleri
 - İtfaiyeler
 - Rafineriler
 - Havai fişek fabrikaları
 - Çimento fabrikaları
 - Cam fabrikaları



Hak Ettiğiniz Koruma



Certificate No. 4430



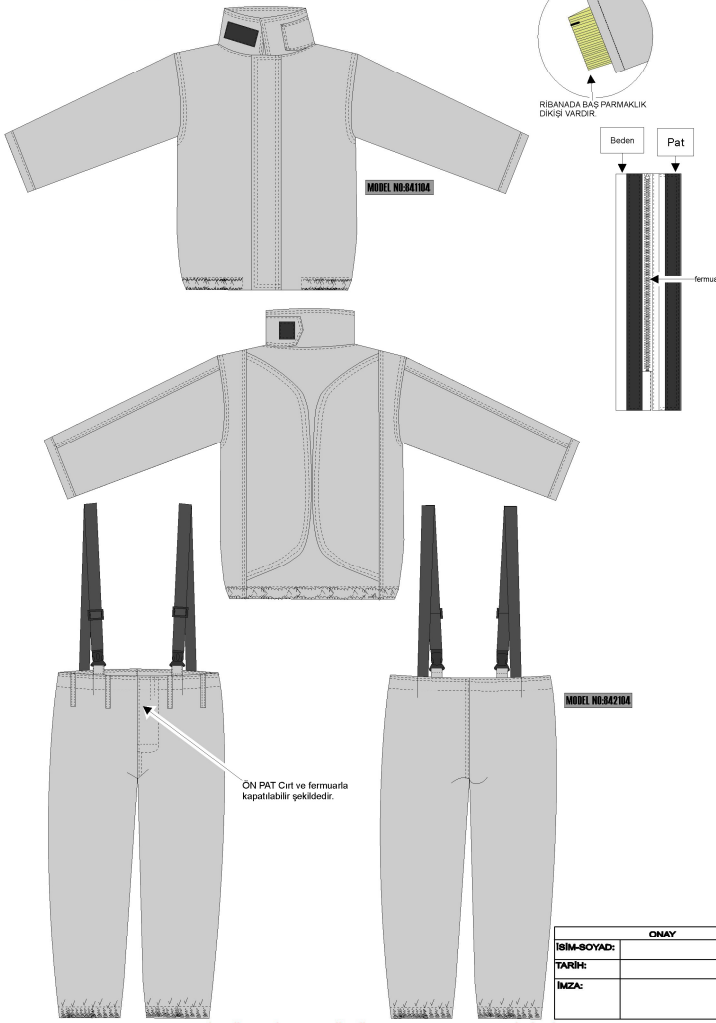


PROTEK® ALUSTAR

Ceket & Pantolon & Başlık & Eldiven & Tozluk & Çizme
Alüminize Elbise – Alüminize Örgü Para-Aramid



MODEL NO:832104



NOT: RESİM ÜZERİNDE GÖRÜLEN KUMAŞ RENGİNİ DİKKATE ALMAYINIZ. BU BİR ÖRNEK ÇİZİMDİR!..

- ✓ Set içeriği:
 - Ceket – 828020500
 - Pant. – 829020500
 - Başlık – 827020500
 - Eldiven – 805051521
 - Tozluk – 817060742
 - Çizme – 815054201
- ✓ Material:
 - Dış Katman: Çift ayna sistemli Alüminize örgü KEVLAR® kumaş
 - Nem Bariyeri: Alev almaz non-woven'a lamine edilmiş FR PU Membran
 - Isı Bariyeri: %100 Aramid Keçeye kapitone edilmiş Aramid/Viscose FR 50/50 iç astar
- ✓ Başlık:
 - Altın buharı kaplı polikarbonat görme camı
 - EN 397 sertifikalı baret
- ✓ Avrupa'daki bağımsız ve akredite kuruluşlardan alınmış sertifikalar:
 - EN 1486:2007
- ✓ Dikiş ipliği: %100 Aramid
- ✓ Tekstil Fermuarı: FR Alev Almaz
- ✓ Beden ölçüleri: TS EN ISO 13688 standardına göre tek beden
- ✓ Ceketin arka bölgesinde solunum seti kullanıma uygun boşluk
- ✓ İçerik: Ceket, pantolon, başlık, eldiven, EN 15090 sertifikalı ithal çizme, tozluk, taşıma çantası.

Ceket Dizayn Özellikleri

- Ceketin önü fermuar ve cırt ile kapatılabilir şekilde üzeri patlıdır.
- Ceketin eteği komple lastiklidir.
- Ceketin arka kısmı içte tüp durabilecek şekilde körüklüdür.
- Yaka kapatıldığında boyun kısmını tamamen örtecek şekilde koruyan bir pat vardır.

Pantolon Dizayn Özellikleri

- Kişinin üst boyuna göre tokalardan ayarlanabilen lastik askılar vardır.
- Pantolonun ön kısmı fermuar ve cırt ile kapatılabilir şekilde üzeri patlıdır.
- Pantolon paçaları komple lastiklidir.

Isı Bariyeri: Ceketin arka beden, arka takviye, ön bedenler, kollar ve yakada vardır. Pantolonda kemerde, ön ve arka bedenlerde vardır.

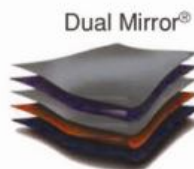
Nem Bariyeri: Arka beden, arka beden takviye, ön bedenlerde, kollar ve yakada vardır. Pantolonda ön ve arka bedenlerde vardır.

- Tüm çatım dikişler (birleştirme dikişleri) üzerine, çima veya gaze dikiş çalışması yapıp dikiş sağlamlığı artırılmıştır.

KOD	AÇIKLAMA
830010450	PROTEK ALUSTAR YSD İtfaiyeci Elbisesi



Hak Ettiğiniz Koruma



Certificate No. 4430





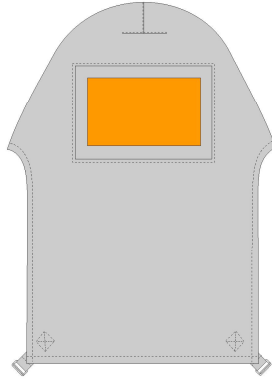
PROTEK® ALUSTAR

Ceket & Pantolon & Başlık & Eldiven & TozluK & Çizme

Alüminize Elbise – Alüminize Örgü Para-aramid



MODEL NO:827100



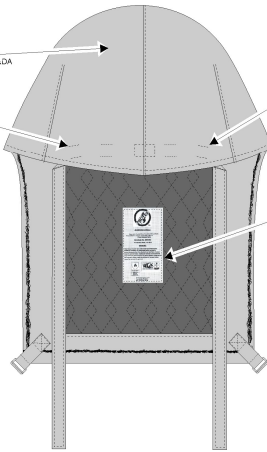
başlığın ortasında;
5cm eninde 17cm boyunda cırt vardır.
çift cırtın iki uc kısmında büyük çıkacak şekilde;
5cm eninde 50cm boyunda cırtlar vardır.
yeni taraflara tabii olan cırtlar ise 5cm eninde
22 cm boyunda dir.

BASLIĞIN İÇ TARAFINDA SAĞ VE SOL YANLARINDA
22 CM .ORTADA İSE 30CM SEKİNDE SÖMLÜK
CİRTLAR VARDIR.

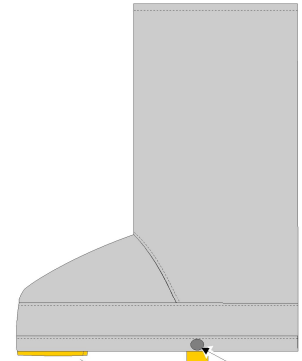
İç kısımda iki adet köpürü vardır.

İç kısımda iki adet köpürü vardır.

YIKAMA ETİKETİ dört bir
yanından dikilecektir.

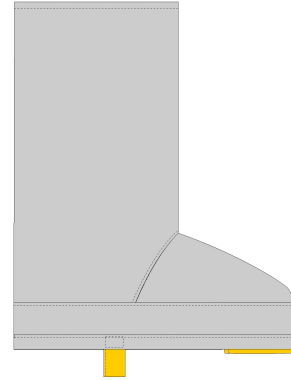


MODEL NO:817100



ÇİTÇİT

Alüminize kumaşın tersi dikilecektir!..



ONAY	
İSİM-SOYAD:	
TARİH:	
İMZA:	

NOT: RESİM ÜZERİNDE GÖRÜLEN KUMAŞ RENGİNİ DİKKATE ALMAYINIZ.
BU BİR ÖRNEK ÇİZİMDİR!..



Hak Ettığınız Koruma



Certificate No. 4430

